

# 「ワイヤレス固定電話」に関する 検証環境の提供条件

2026年2月6日

NTT東日本株式会社  
NTT西日本株式会社



# 1. 本契約の位置づけ

本契約は、「ワイヤレス固定電話」に関する検証環境（以下、「検証環境」という。）をご利用いただくための提供条件を定めたものです。

## ◆はじめに

1. NTT東日本株式会社及びNTT西日本株式会社（以下、併せて「弊社ら」という。）は、ワイヤレス固定電話の検証環境（以下、「検証環境」という）の提供条件（以下、「本契約」という。）を定め、検証環境利用者（以下、「お客さま」という。）の同意を得た上で、検証環境を提供します。
2. 検証環境の利用に際してお客さまは、本契約を必ずお読みいただいた上で、同意いただくものとします。
3. お客さまは本契約の内容に同意の上、お申込書を記入・提出いただきます。
4. 本契約は、お客さまの機器がワイヤレス固定電話に接続して利用可能か検証を行うための検証環境を提供することを目的とします。

## ◆本契約について

5. 弊社らにて本契約の内容を予告なく変更、修正することがあります。

## 2. 提供条件

検証環境の提供条件は以下のとおりです。

### ◆利用条件

1. 弊社はお客様に対し、検証環境をご利用いただく際の、ワイヤレス固定電話接続用ターミナルアダプタ（以下、「TA」という。）を無償で貸与いたします。
2. お客様よりお申込書をご提出いただき、弊社らにて受領後、TAを貸与することによりお客様にて検証を実施していただきます。
3. お申込み時に、お客様のお名前（法人の場合には法人名）及び住所を確認させていただきます。個人の場合は公的機関が発行する証明書（例：運転免許証等）等をご提示いただきます。法人の場合は弊社らにて「登記情報提供サービス」によりお客様の登記情報を確認いたします。お名前、住所がお申込みいただいたお客様本人のものであることが確認できない場合には検証環境の提供をお断りさせていただきます。
4. TAへ接続可能な端末は、原則、加入電話回線利用端末となります。加入電話回線利用端末以外の動作保証はできません。
5. 検証実施場所は、申込書にご記入いただいた住所となります。
6. TAの利用期間は、事前に協議した検証開始日から起算して、原則最大5営業日（土曜・日曜祝日・年末年始を除く）までとなります。貸与したTAは指定日までには郵送でご返送ください。
7. 検証開始日については、お客様のご希望をお伺いし、協議・調整の上、弊社らにて決定し、お客様にご連絡します。
8. 弊社らから貸し出す機器はTAのみであり、その他検証に必要な機器・回線等は、お客様にて準備いただく必要があります。
9. 貸出するTAについては最大2台までとします。
10. TAへの接続ポートは、RJ11コネクタのみとなります。

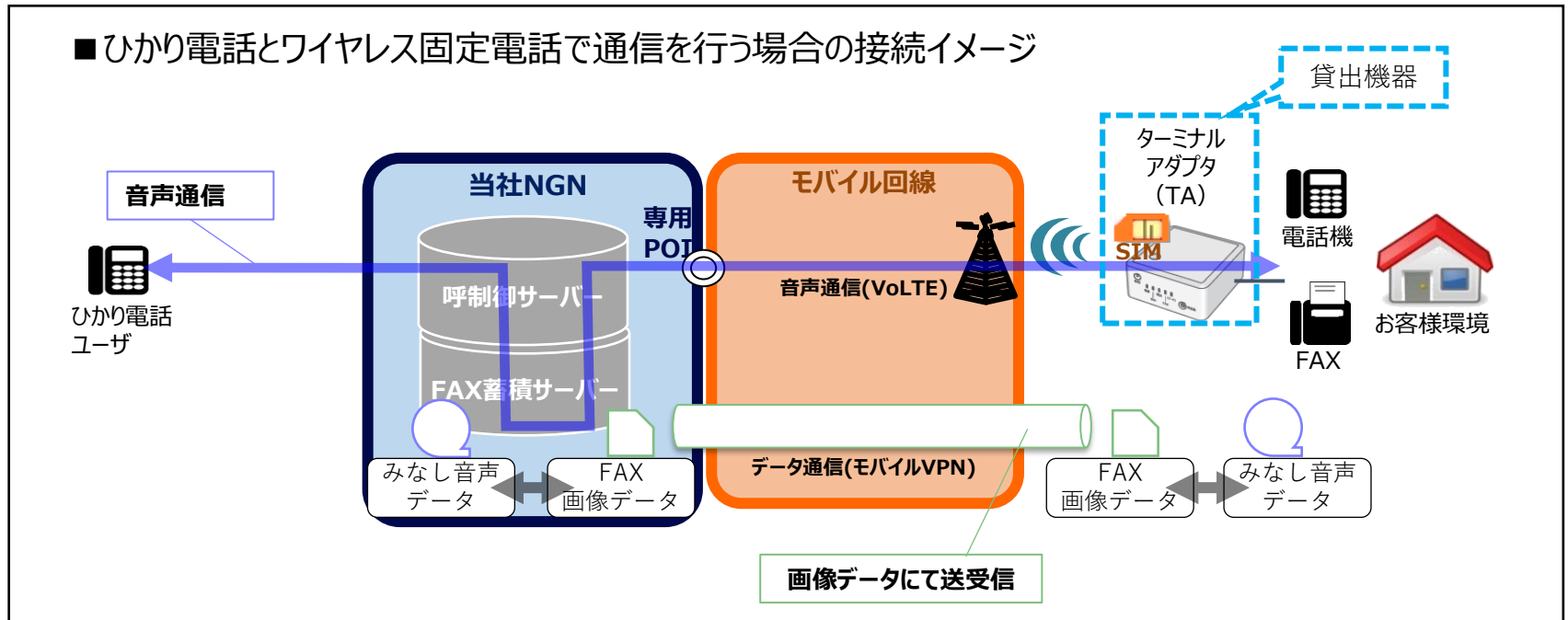
### ◆検証方法

11. 原則、お客様ご自身で検証を実施いただきます。
12. 検証環境にて発信・着信する電話番号はお申込書にご記載ください。発信履歴は弊社らにて確認いたします。
13. 検証項目・内容は、弊社らから提示する試験項目・内容例をもとにお客様にて記載し、弊社らにご提出いただきます。
14. お客様が検証項目・内容の追加を行う場合は、内容と期間をお伺いし、弊社らと協議・調整の上で実施いただきます。
15. 検証結果については、弊社らへご提出していただきます。また、お客様の了承のもと後日弊社らのホームページ上で公表をさせていただきます。

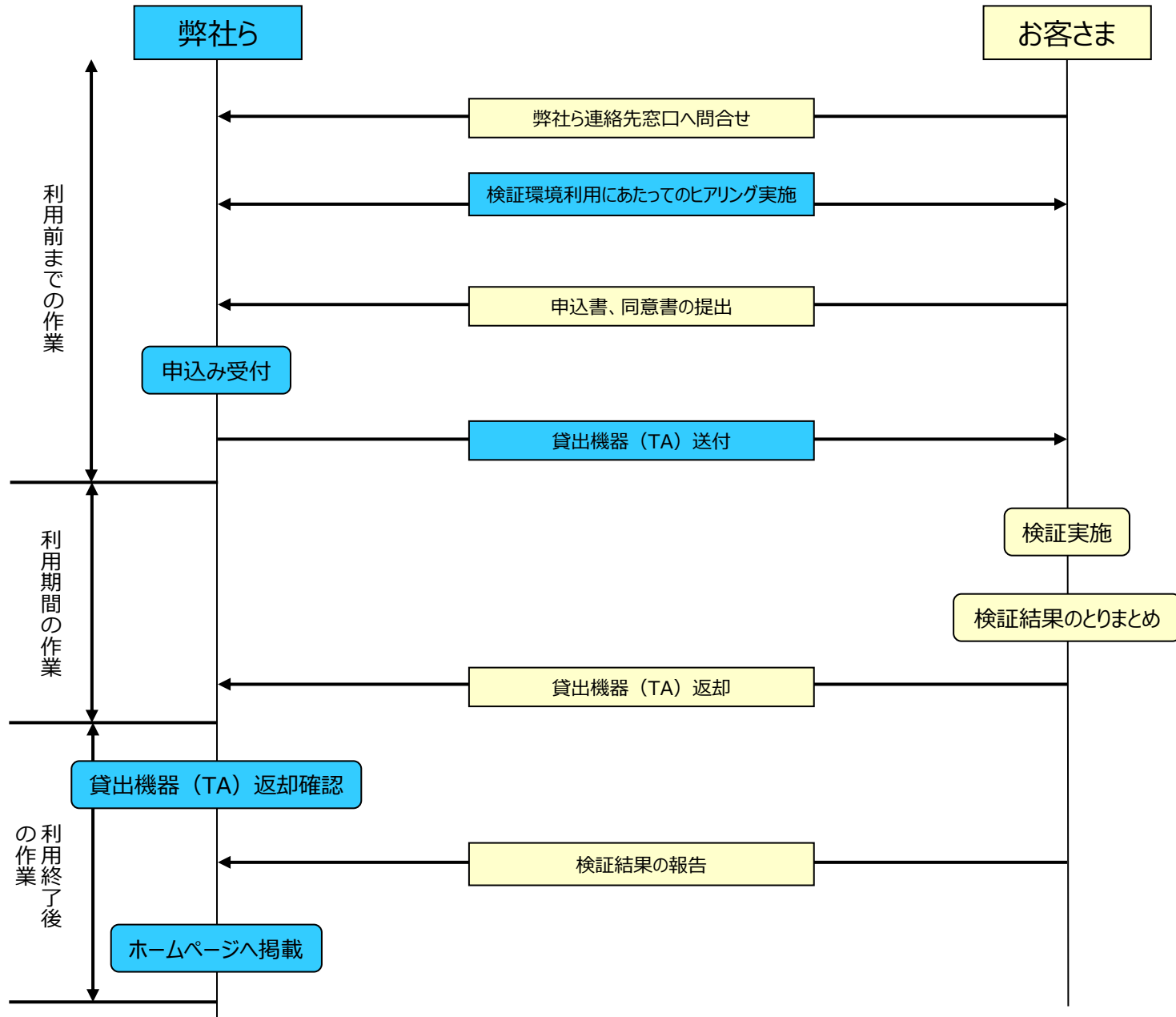
### 3. 検証環境のネットワーク環境

- ✓ ワイヤレス固定電話検証用に、ターミナルアダプタを貸出致します（最大2台）
- ✓ TAのRJ11ジャックへ機器を接続しての検証が可能です。
- ✓ モバイル網では無線区間を介する都合上、通常のみなし音声でのFAX通信の品質を確保することが困難であるため、蓄積型FAXでの提供となります。
- ✓ 蓄積型FAXでは、NGN網内サーバ及びTAにてFAX通信を蓄積し、モバイル網内の送受信は画像データとして通信することにより、提供致します。

#### <検証構成イメージ>



## 4. 検証環境ご利用の流れ



## 5. ご利用に関する注意事項等

### ◆注意事項

1. 検証環境を検証目的(「ワイヤレス固定電話」で通信した場合の試験)以外にご利用いただくことはできません。
2. 検証環境の利用にあたっては、事前にお客さまと提供条件について十分な確認を実施することとします。
3. 弊社らが提示した情報及び検証環境への接続により知り得た情報や弊社らが提示した情報及び検証環境への接続により知り得た情報を外部へ公開することは禁止します。
4. 検証環境の利用期間終了前であっても、確認試験項目の検証が完了した場合には、検証環境のご利用を終了いただきます。
5. 接続する機器・端末類は、お客さまにてウイルス対策を行うこととし、ソフトウェアの利用は必要最小限としていただきます。
6. 各機器の不正利用、不正アクセス等発生時には履歴調査にご協力いただく場合がございます。
7. 検証環境及びそれに付随する権利について、お客さま以外の第三者に譲渡、承継、名義変更、売買などすることはできません。
8. お客さまは、検証環境にてご利用頂く番号により、事前にご報告頂いた電話番号以外(国際通話や緊急通報等)への通話は行わないものとします。
9. TA配送時の受け取りについては、荷物の追跡情報を元に受領頂いたものとみなします。利用終了後は弊社らの指定日までに返却するものとします。また、返却の際、弊社らに荷物追跡情報を申出いただけます。

### ◆検証環境の提供・利用の中止

10. 弊社らは、お客さまが次のいずれかに該当する場合、検証環境の提供を中止させていただくことがあります。
  - ・本契約のいずれかに違反した場合
  - ・その他、弊社らがお客さまを検証環境利用者として不適切と判断した場合
11. お客さま都合で検証環境のご利用をキャンセルされる場合、原則利用開始の3営業日前までに検証に関するお問合せ連絡先へご連絡いただくものとします。

### ◆検証環境の保守等による一時的な中断

12. 弊社らは、検証環境の稼動状態を良好に保つため、検証環境の利用可能時間においても、以下の理由等により検証環境の提供を中止、もしくは一時中断させていただく場合があります。その際は緊急時を除き事前に通知させていただきます。
  - ・検証環境の提供に必要な電気設備等の故障などにより緊急保守を行う場合
  - ・火災、停電、第三者による妨害行為など不可抗力により、検証環境が提供できない場合
  - ・その他運営上または技術上の理由でやむを得ない場合

### ◆禁止事項等

13. 検証環境の利用において弊社らがお客さまに提供する一切の物品及び情報等(本契約を含む。)に関する著作権及び特許権、商標権、並びにノウハウ等知的所有権を含む一切の権利は、弊社らに帰属するものとします。
14. お客さまは検証環境において、以下の行為を実施してはいけません。
  - ・検証を目的とした機器以外からの接続
  - ・弊社らが検証環境の一部として提供する機器の設定情報に対する改変・編集等
  - ・検証環境の分解または改造等
  - ・公序良俗に反する行為その他法令に違反する行為、またはそれらのおそれのある行為
  - ・その他、弊社らが不適当と判断する行為
15. 暴力団、暴力団員、もしくはこれらに準ずる者、または暴力団・暴力団員と密接な関係を有する者に対して検証環境の利用一切を認めません。

### ◆損害賠償

16. 検証環境の利用によりお客さまに生じた損害、及びお客さまが第三者に対して与えた損害については、当該損害が弊社らの故意または重過失による場合を除き、弊社らはいかなる責任も負わないものとします。
17. お客さまは検証環境の利用に関連して、自己の責めに帰すべき事由により弊社らに損害を与えた場合は、一切の損害を賠償するものとします。

### ◆免責事項

18. 検証時や検証前後の搬入・搬出・配送時における機器破損や故障について弊社らは一切の責任を負わないものとします。ただし、当社に故意又は重過失がある場合は、この限りではありません。
19. 検証環境での動作確認結果は、商用環境での動作を保証するものではありません。
20. 検証環境の網設定について、弊社ら都合で変更させていただくことがあります。
21. 電波を用いているため、環境によってはワイヤレス固定電話が繋がらない可能性があります。弊社らが提供する検証環境は電波の受信状況を保証するものではありません。

### ◆個人情報の取扱い

22. 弊社らは、検証環境の提供に伴い取得した情報については、弊社らが別に定める「プライバシーポリシー (<https://www.ntt-east.co.jp/policy/>、<https://www.ntt-west.co.jp/share/privacy.html>)」に基づき取り扱うものとします。

### ◆その他

23. 18条をはじめ当社の責任を全て免責する条項は、当社に故意又は重過失がある場合は適用しません。